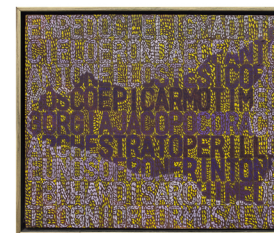


1976 45 siciliani 100 x 119 cm



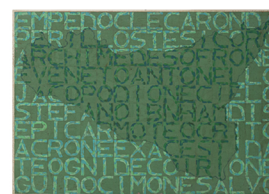
1974 Sicilia 28,5x36 cm



1976 23 Siciliani 45,5x55 cm



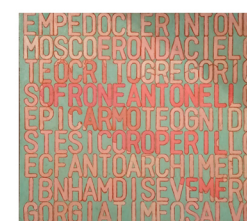
1976 22 Siciliani 26,5x31 cm



1976 22 Siciliani 30x40 cm



1976 21 Siciliani 18x24 cm



1975 20 Siciliani 44,5x50 cm

Dal 28 ottobre 2022 al 28 gennaio 2023, Dep Art Gallery presenta **SALVO. Sicilie e città**, a cura di Gianluca Ranzi. La mostra si concentra su due momenti distinti della produzione dell'artista: le Sicilie e le Italie degli anni Settanta e il tema della città, con una serie di dipinti datati dal 1983 al 2003.

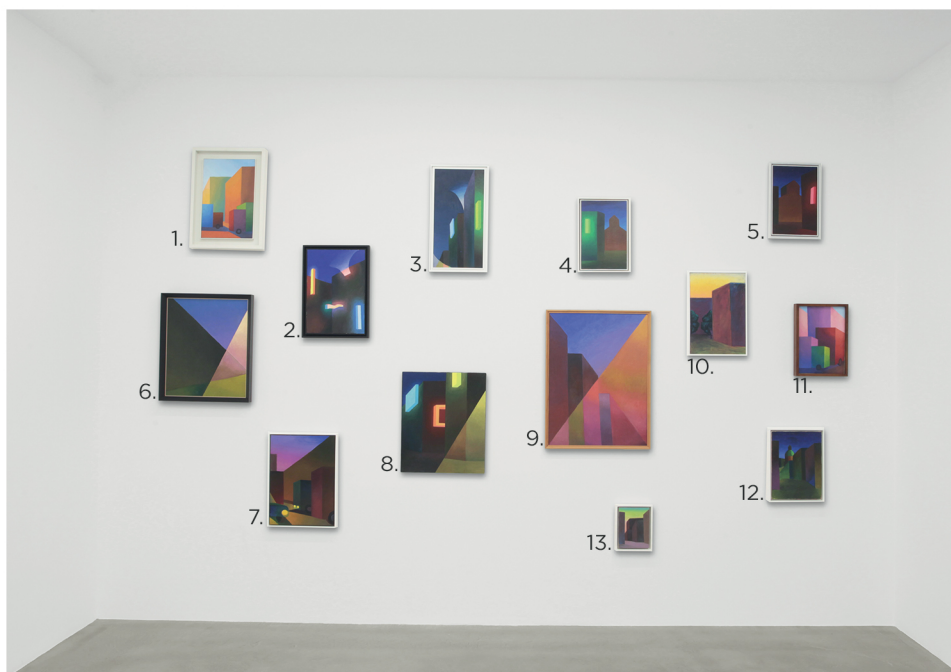
*From October 28th 2022 to January 28th 2023, Dep Art Gallery will be presenting the exhibition **SALVO. Sicilie e città**, curated by Gianluca Ranzi, which focuses on two different moments of the artist's production: the Sicilie and Italie of the Seventies and the city theme, with a series of paintings dating from 1983 to 2003.*



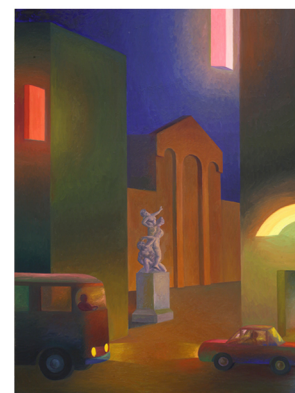
1975 Italia 29x23 cm



1976-77 Italia 30 pittori italiani 15x15 cm



- | | |
|-----------------------------------|------------------------------------|
| 1. 1987 senza titolo 48x31,5 cm | 8. 1986 Periferia 60x50 cm |
| 2. 1985 La città 50x35 cm | 9. 1986 Case con lampione 80x60 cm |
| 3. 1985 senza titolo 60x30 cm | 10. 1986 Una sera a Lecce 50x35 cm |
| 4. 1988 senza titolo 41,5x27,5 cm | 11. 1987 Camion 40x28 cm |
| 5. 1987 La città 41,5x27,5 cm | 12. 1985 senza titolo 40x30 cm |
| 6. 1986 Strada 60x50 cm | 13. 1983 senza titolo 24x18 cm |
| 7. 1988 Notturmo 53,5x38 cm | |



1988 senza titolo 200x150 cm



1993 Tram 40x50 cm



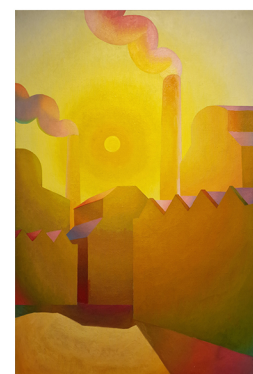
1995 La città 40x53,5 cm



1981 Bar 189x148 cm



1982 Al bar 36x47 cm



1987 Fabbrica 196x133 cm



1987 Fabbrica 100x80 cm